



ALPHA GRISSIN

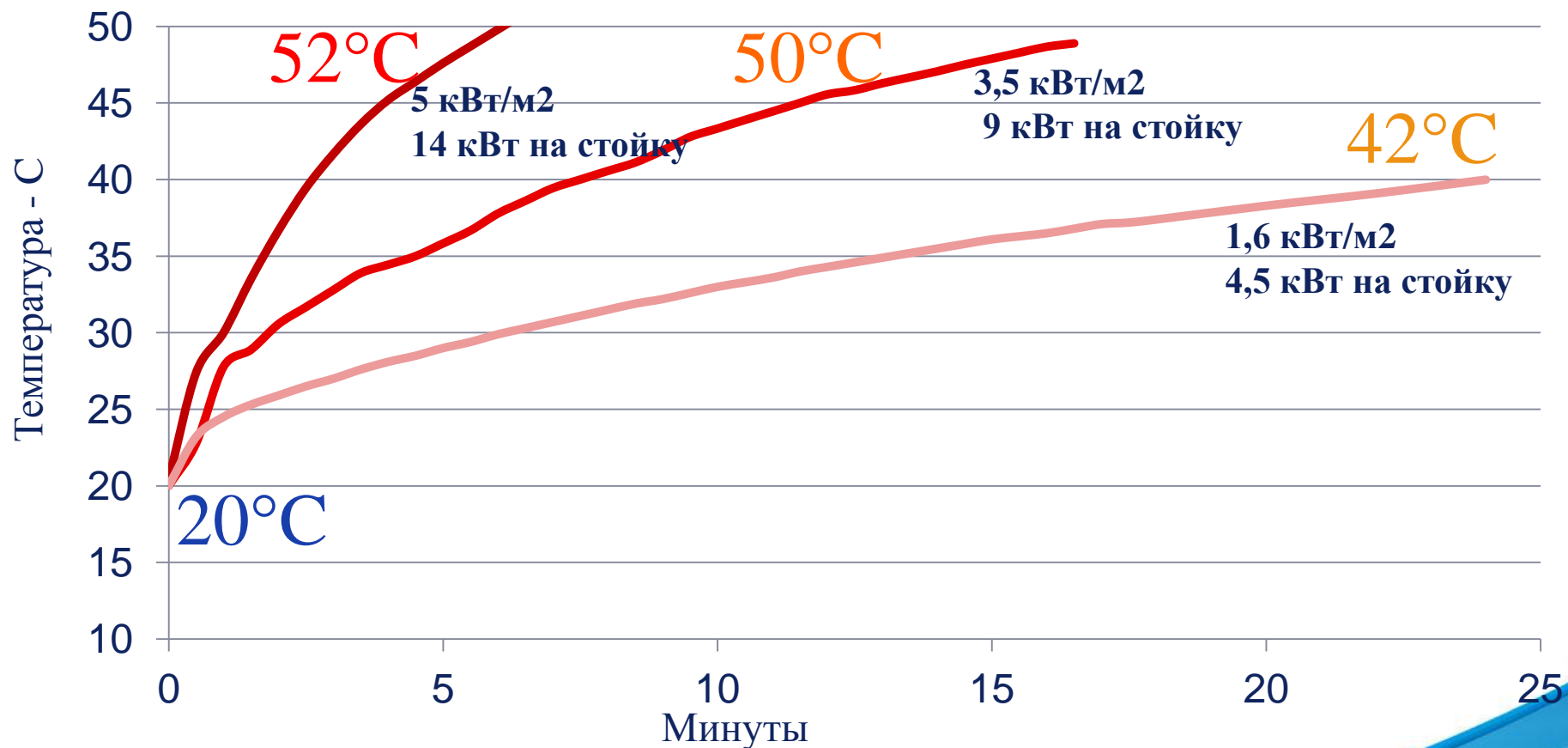


EMERSON
Network Power

***Анализ поведения систем охлаждения ЦОД
при проблемах с электропитанием***

Рост температуры в зависимости от мощности

Измеренная в помещении температура °C





Fast Start Ramp

- Fast Start Ramp предназначен для уменьшения времени восстановления после пропадания питания
 - Быстрое восстановление работы чиллера после пропадания питания
 - Старт первого компрессора в течении 20 секунд после восстановления питания
- Преимущества для Заказчика:
 - Уменьшение требуемого времени резервирования
 - Уменьшение требуемого объема резервной холодной воды (баки, занимаемая площадь)
 - Снижение капитальных затрат на построение системы охлаждения
- Как это достигается:
 - Контролер iCOM и цепи управления запитываются от ИБП и остаются активными при пропадании питания, остальная часть подключена к ДГУ и стартует после его запуска
 - Специально разработанная процедура запуска, активируется в контроллере iCOM каждый раз при пропадании питания

Время рестарта уменьшается с 8-10 минут до 1-2

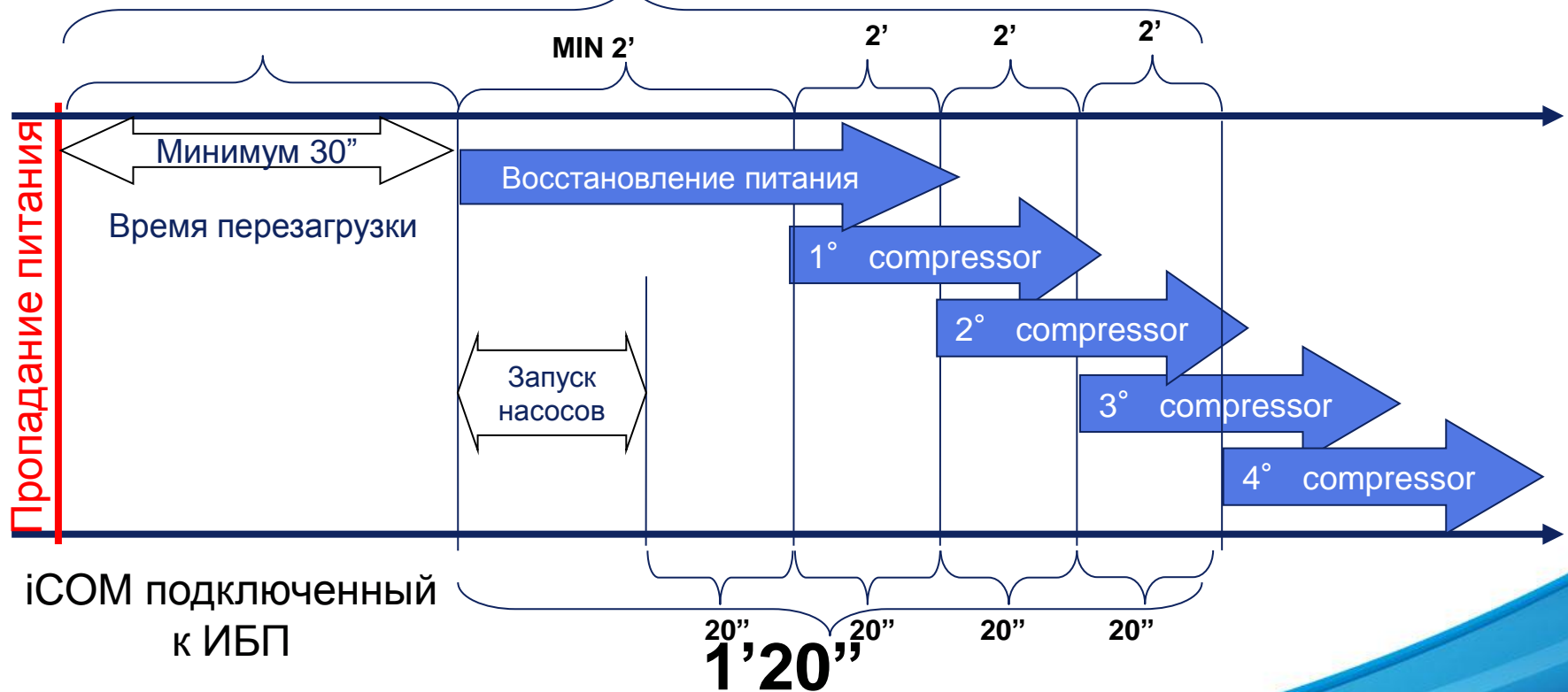


Fast Start Ramp

Время рестарта: чиллеры с 4-мя спиральными компрессорами.
Модели HPC S

Стандартный старт

8'30''



FAST START RAMP



ALPHA GRISSIN

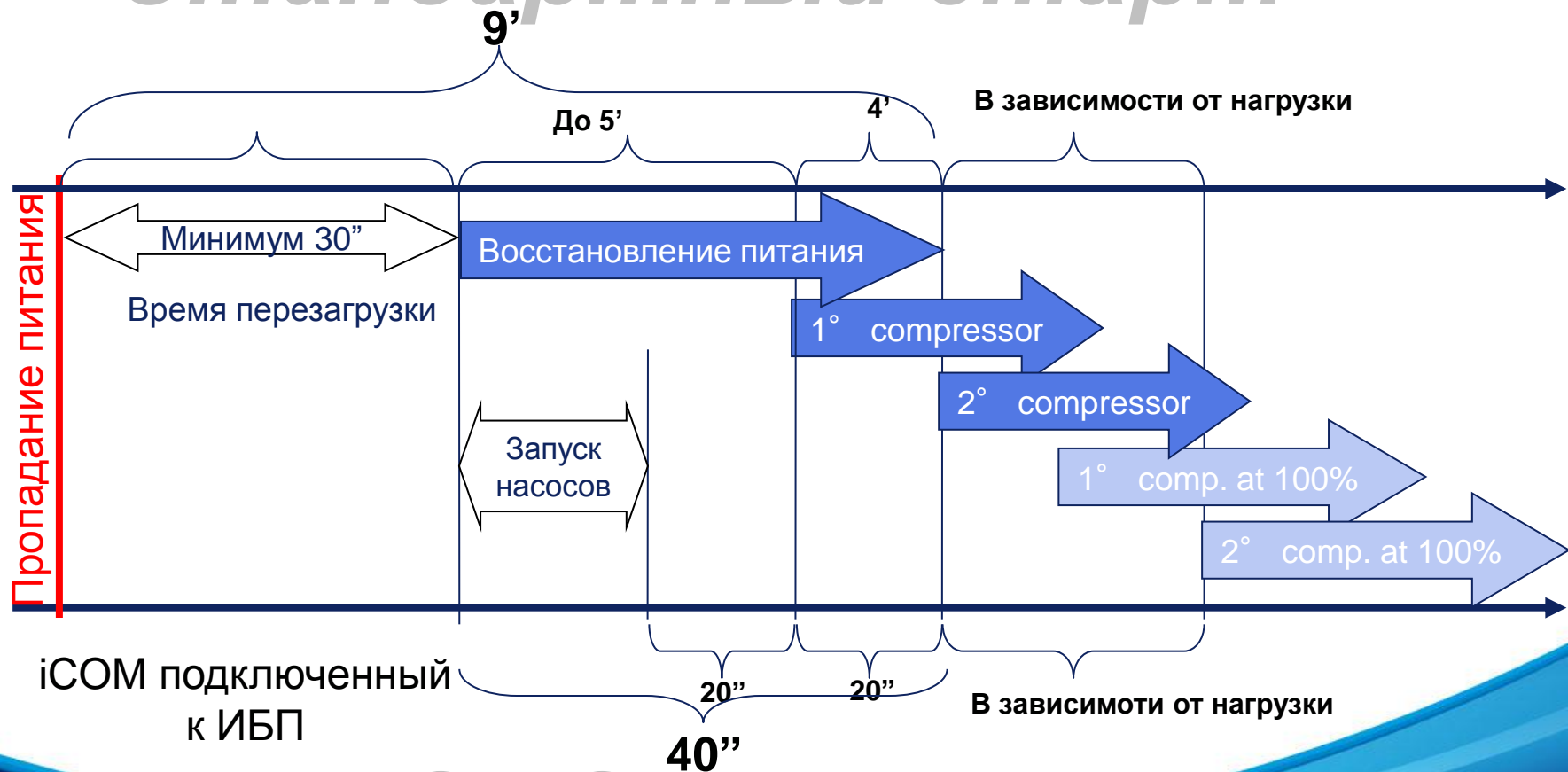


Fast Start Ramp

Время рестарта: чиллер с двумя винтовыми компрессорами

Модели НРС М, L

Стандартный старт



FAST START RAMP

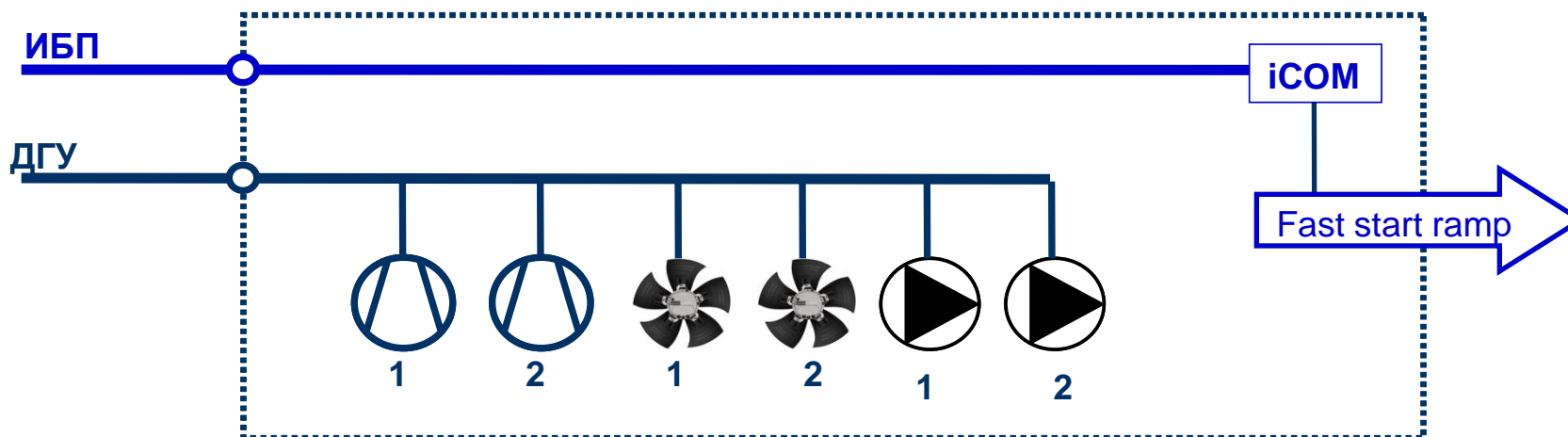


ALPHA GRISSIN

Liebert® HPC

Двойное питание

Базовый вариант



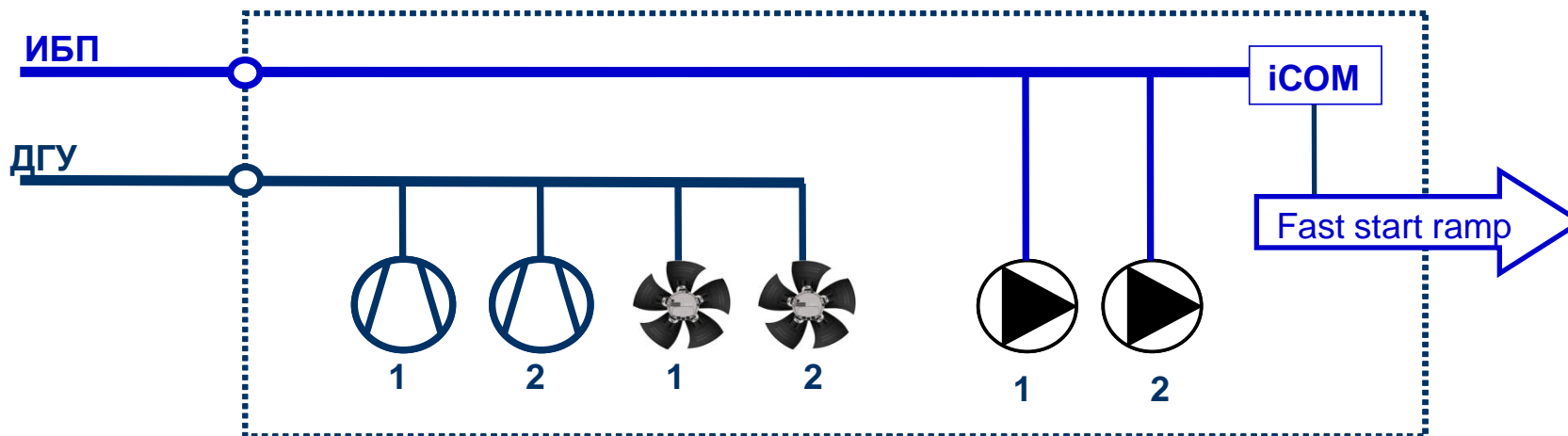
В случае пропадания питания:

- Когда питание восстановится сработает функция fast start ramp

Liebert® HPC

Двойное питание

Улучшенный вариант



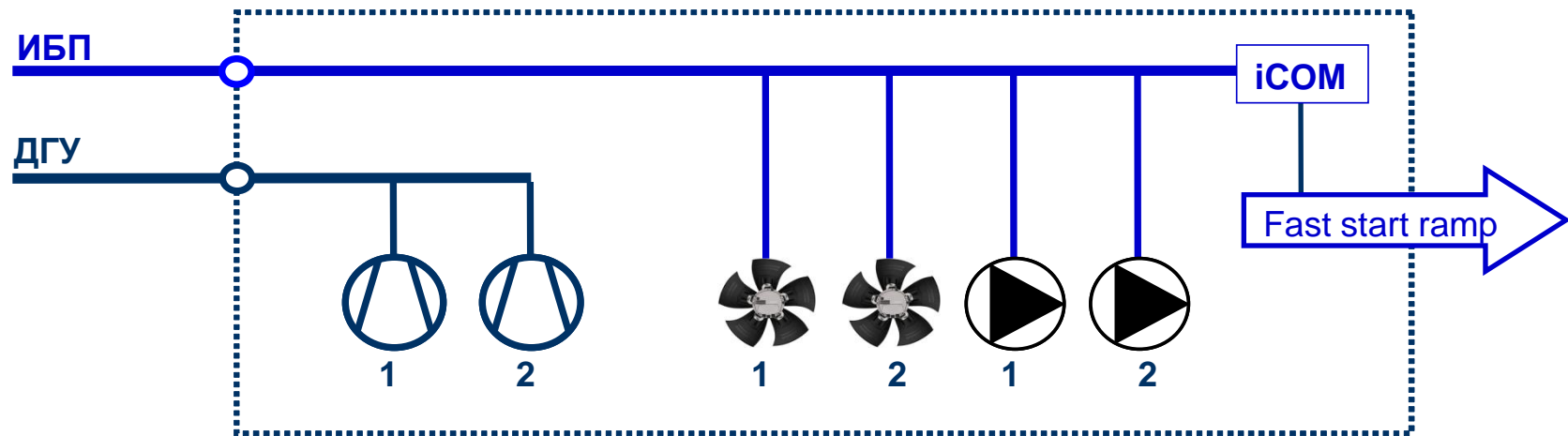
В случае пропадания питания:

- Работают насосы, обеспечивается защита от замерзания
- Когда питание восстановится сработает функция fast start ramp

Liebert® HPC

Двойное питание

Максимальный вариант



В случае пропадания питания:

- Работают насосы, обеспечивается защита от замерзания
- Фрикулинг работает (при соблюдении условий его работы)
- Когда питание восстановится сработает функция fast start ramp

Liebert® HPC Data Center Options



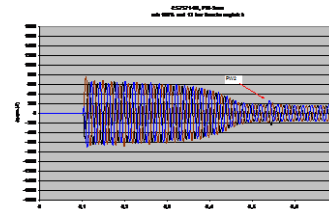
Ограничение потребляемой мощности (только винтовые компрессора)

- Контролирует потребление мощности и не позволяет превысить заданный порог

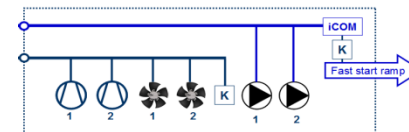


Уменьшение пусковых токов

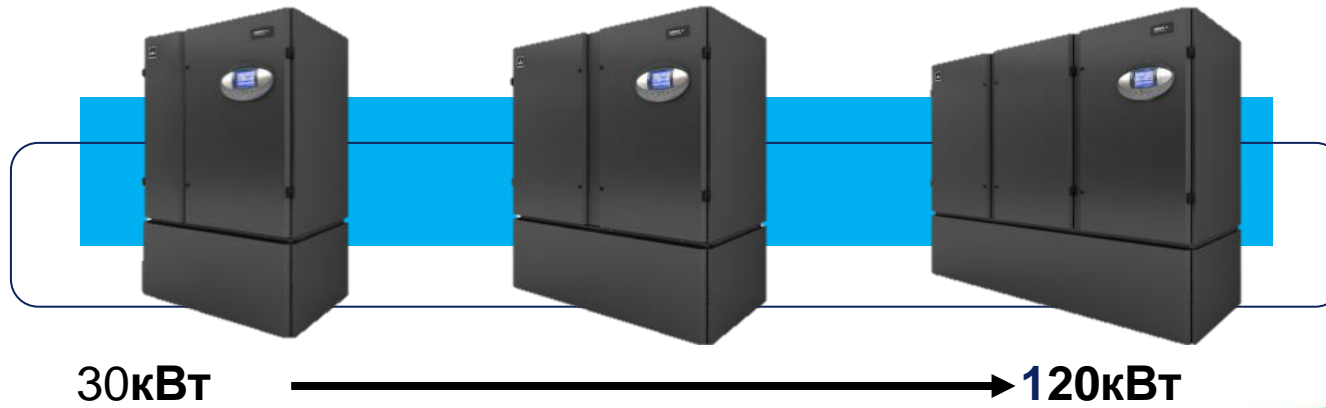
- Плавный пуск
- Пуск в режиме частичной нагрузки
- (только винтовые)
- Пуск звезда /треугольник (только винтовые)



Двойной ввод питания



Liebert® PDX



Liebert® PDX



ALPHA GRISSIN

Liebert® PDX

Механический или
электронный ТРВ

2 типа
компрессоров

2 типа
вентиляторов

прямой фрикулинг
во всех версиях

3 типа
увлажнителей



Liebert® PDX

Liebert EC Fan 2.0

- ✓ Новая версия рабочего вентилятора EC
- ✓ Сниженное энергопотребление за счет облегчения и оптимизации формы крыльчатки
- ✓ Пониженный шум



Liebert Economizer

- ✓ Прямой Freecooling
- ✓ Используется, когда наружный воздух обеспечивает требуемую температуру и влажность для снижения электропотребления.



Контроллер iCOM®

- ✓ Встроенные функции групповой работы для оптимизации и снижения энергопотребления



Компрессор Digital Scroll

- ✓ Управление холодопроизводительностью
- ✓ Быстрая адаптация к тепловой нагрузке



ALPHA GRISSIN

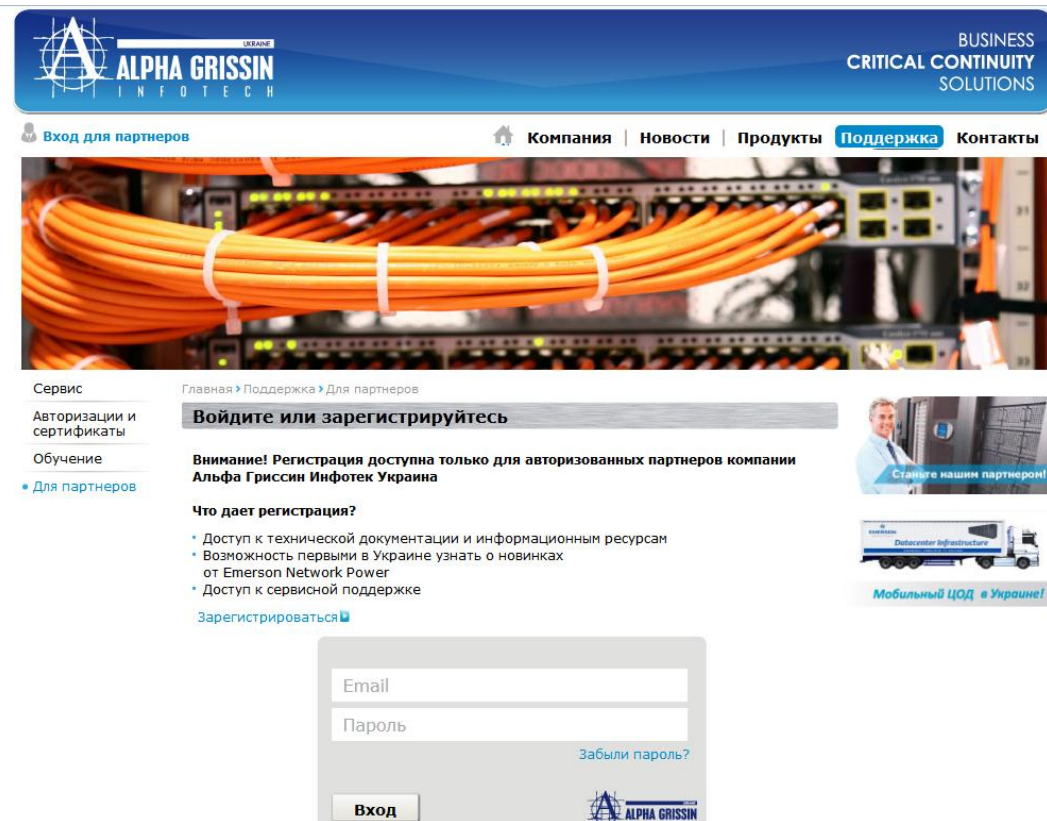
Liebert® PDX

- Ключевые преимущества
 - Возможность организации двойного ввода питания
 - Эквивалентная длина фреоновых магистралей до 100 метров
 - Опция плавного старта компрессоров
 - Температура до +35° С на входе в кондиционер (температура «горячего коридора») для стандартного варианта
 - Температура до +38° С на входе в кондиционер (температура «горячего коридора») для варианта с логикой работы Smart Aisle

Документация

Вся техническая документация доступна на сайте в разделе «Поддержка» –

www.alphagrissin.com.ua/for-partners



The screenshot shows the website's header with the Alpha Grissin logo and 'BUSINESS CRITICAL CONTINUITY SOLUTIONS'. The navigation menu includes 'Вход для партнеров', 'Компания', 'Новости', 'Продукты', 'Поддержка', and 'Контакты'. The main content area features a banner image of orange network cables and a login/register prompt: 'Войдите или зарегистрируйтесь'. A warning message states: 'Внимание! Регистрация доступна только для авторизованных партнеров компании Альфа Гриссин Инфотек Украина'. Below this, a list of benefits for registration is provided, followed by a 'Зарегистрироваться' button. A login form with fields for 'Email' and 'Пароль' is also visible, along with a 'Вход' button and a 'Забыли пароль?' link. A small advertisement for 'Мобильный ЦОД в Украине!' is also present.

Сервис

Авторизации и сертификаты

Обучение

• Для партнеров

Главная » Поддержка » Для партнеров

Войдите или зарегистрируйтесь

Внимание! Регистрация доступна только для авторизованных партнеров компании Альфа Гриссин Инфотек Украина

Что дает регистрация?

- Доступ к технической документации и информационным ресурсам
- Возможность первыми в Украине узнать о новинках от Emerson Network Power
- Доступ к сервисной поддержке

[Зарегистрироваться](#)

Забывли пароль?

Вход

Мобильный ЦОД в Украине!